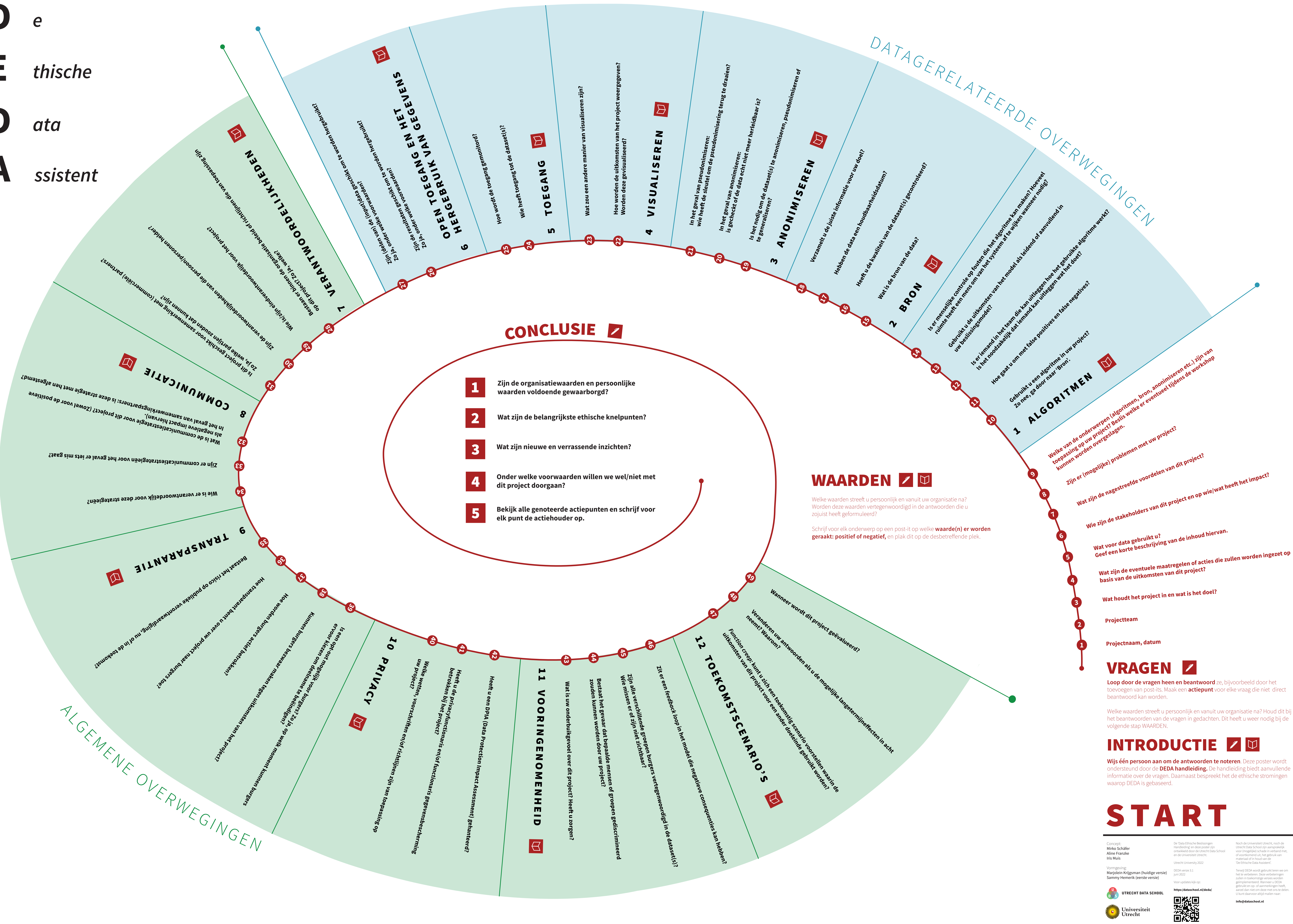


DE ETHISCHE DATA ASSISTENT



CONCLUSIE

- 1 Zijn de organisatiewaarden en persoonlijke waarden voldoende gewaarborgd?
- 2 Wat zijn de belangrijkste ethische knelpunten?
- 3 Wat zijn nieuwe en verrassende inzichten?
- 4 Onder welke voorwaarden willen we wel/niet met dit project doorgaan?
- 5 Bekijk alle genoteerde actiepunten en schrijf voor elk punt de actiehouders op.

WAARDEN

Welke waarden streeft u persoonlijk en vanuit uw organisatie na? Worden deze waarden vertegenwoordigd in de antwoorden die u zojuist heeft geformuleerd?

Schrijf voor elk onderwerp op een post-it op welke waarde(n) er worden geraakt: positief of negatief, en plak dit op de desbetreffende plek.

VRAGEN

Loop door de vragen heen en beantwoord ze, bijvoorbeeld door het toevoegen van post-its. Maak een actiepunt voor elke vraag die niet direct beantwoord kan worden.

Welke waarden streeft u persoonlijk en vanuit uw organisatie na? Houd dit bij het beantwoorden van de vragen in gedachten. Dit heeft u weer nodig bij de volgende stap WAARDEN.

INTRODUCTIE

Wijs één persoon aan om de antwoorden te noteren. Deze poster wordt ondersteund door de DEDA handleiding. De handleiding biedt aanvullende informatie over de vragen. Daarnaast bespreekt het de ethische stromingen waarop DEDA is gebaseerd.

START